



DOMAINE DE
**POU
LAI
NES**

Réceptions & privatisations

2027





Le Domaine de Poulaines, un lieu attachant, naturel et raffiné

Domaine historique privé, le Domaine de Poulaines est une véritable bulle de verdure et d'histoire au cœur d'un petit village du Berry qui vous accueille entre forêt, jardins et potager.



Un cadre enchanteur pour vos réceptions

Le Domaine vous séduira par son équilibre subtil entre **authenticité** et **raffinement**. Ce décor **naturellement poétique** est propice aux grandes émotions comme aux instants les plus intimes.

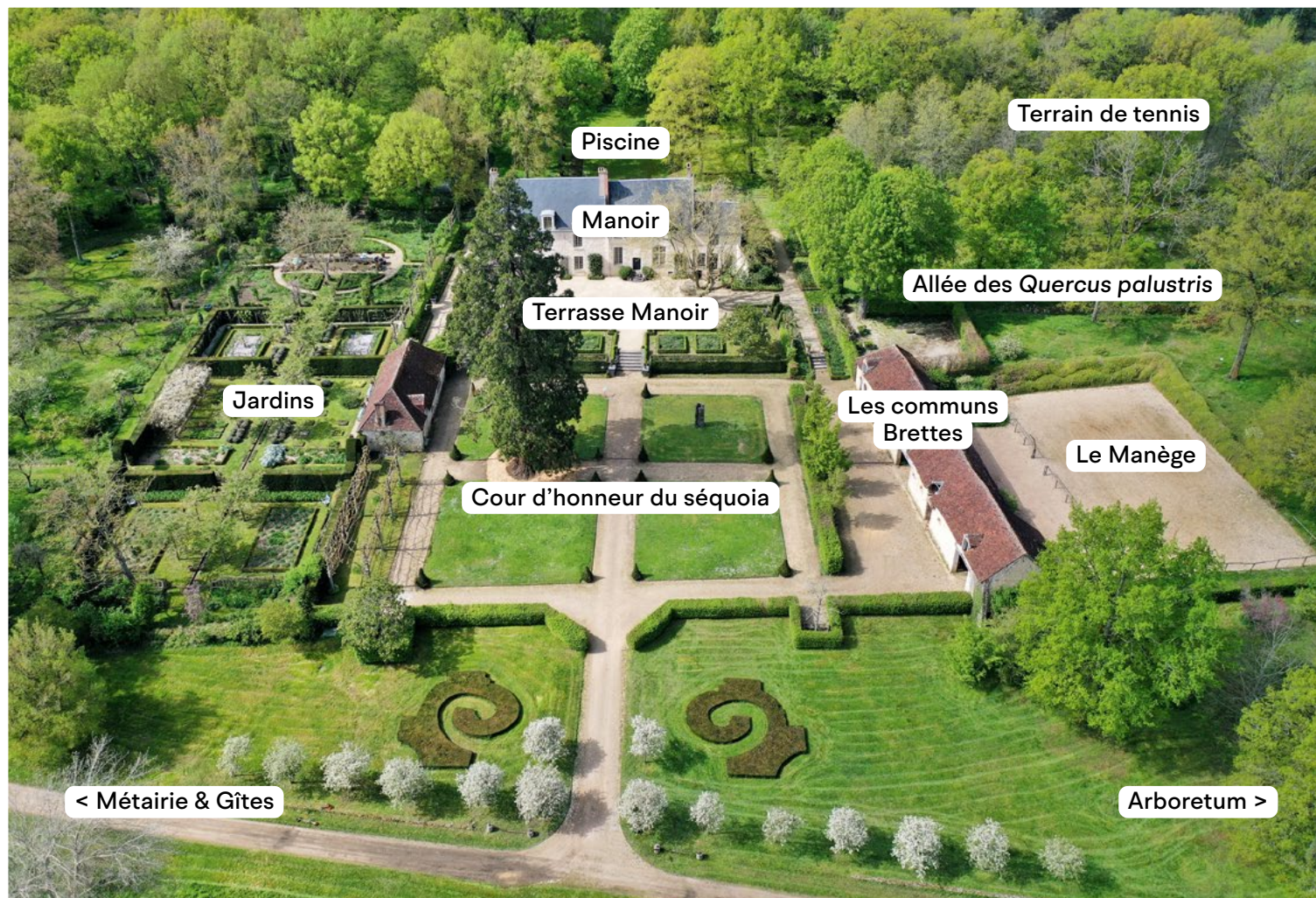
Pensé comme un écrin, **le lieu s'adapte** aux rythmes de votre journée et à vos envies afin que vos souvenirs prennent racine et que votre mariage devienne une histoire à part entière.





Des espaces de charme

Partez à la découverte et immergez-vous dans les atmosphères des différents lieux de ce Domaine d'exception, propice au romantisme.



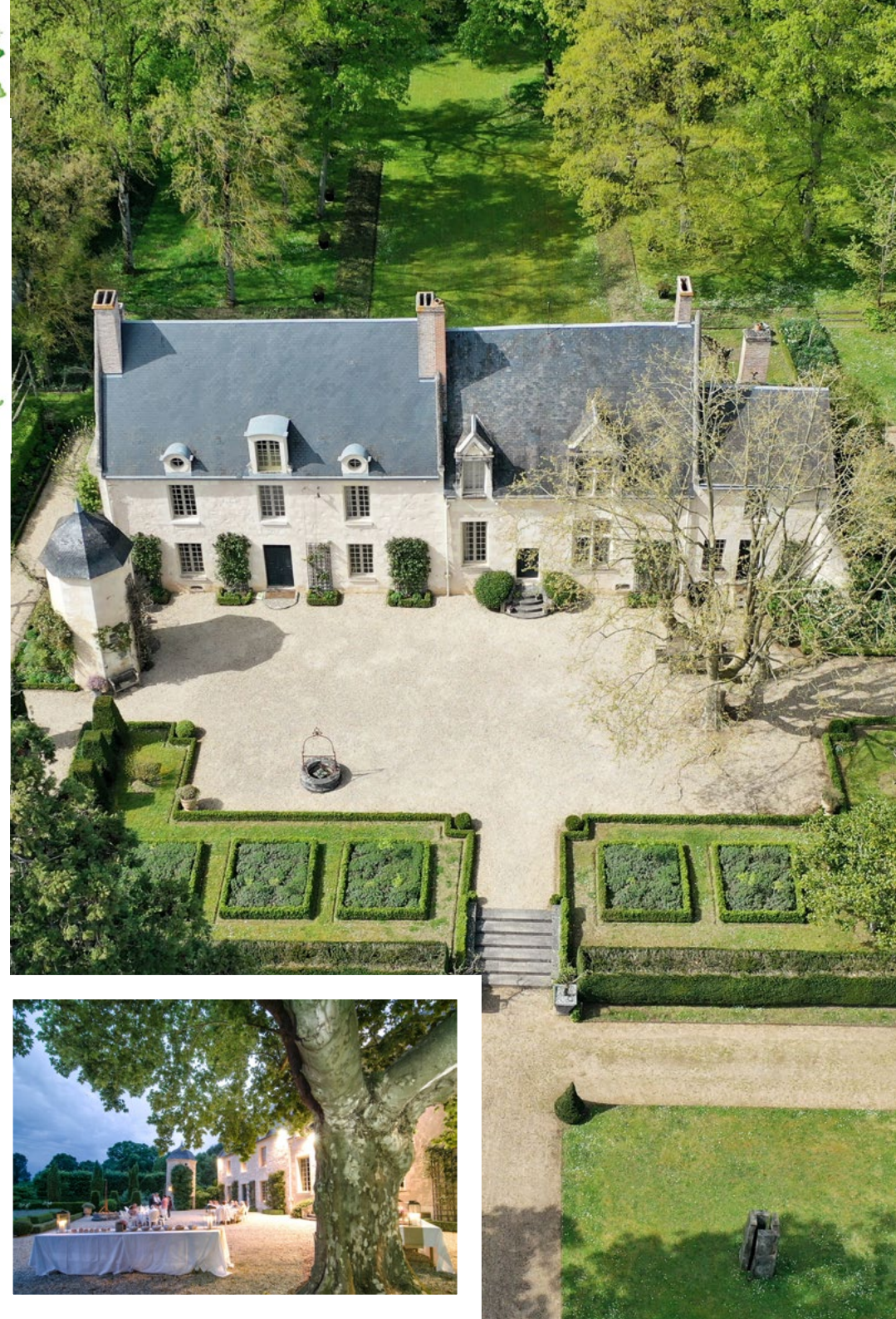


1. La terrasse du Manoir

Jusqu'à 150 personnes

Ce **bel espace de caractère**, au pied du manoir Renaissance, vous accueille pour les cocktails, les déjeuners ou les dîners.

La terrasse, au charme historique et à l'atmosphère romantique, offre une **vue imprenable** sur le majestueux séquoia centenaire et le **parc verdoyant**.





2. Les communs Brettes

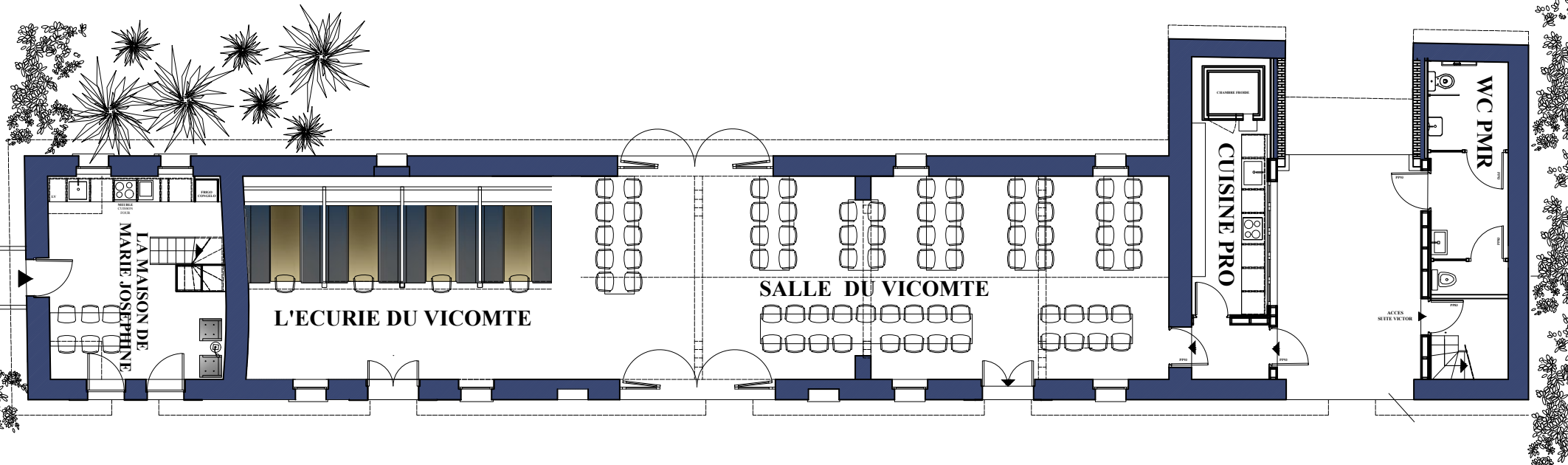
Capacité totale jusqu'à 100 personnes

Au cœur d'une authentique structure agricole du XIX^e siècle, les communs Brettes offrent un écrin de caractère pour célébrer votre mariage. **Entièrement restaurés en 2027** dans le respect de leur histoire, ils marient avec élégance le charme de l'ancien et le confort du neuf dont un accès et des sanitaires PMR pour la salle du Vicomte.

La **Salle du Vicomte** (jusqu'à 72 personnes assises), l'**Écurie du Vicomte** (jusqu'à 28 personnes assises) et la **cuisine professionnelle** composent un ensemble harmonieux, pensé pour accueillir vos instants les plus précieux dans une atmosphère chaleureuse et raffinée. Ici, chaque espace a été aménagé avec goût pour créer un lieu unique, intime et authentique, où votre réception prendra naturellement des allures inoubliables.

Également à votre disposition, le **manège des chevaux** qui vous permettra d'installer un barnum ou une tente stretch et ainsi d'accueillir jusqu'à 300 personnes* supplémentaires.

! * Les structures, le mobilier, la vaisselle et le montage restant à la charge des mariés via un prestataire externe de leur choix.





3. La cour d'honneur du séquoia centenaire

Jusqu'à 300 personnes

À l'ombre du majestueux séquoia centenaire et du mail des tilleuls, cet espace vous offre la possibilité :

- d'installer des **structures événementielles*** (tipis, chapiteau, yourte de réception, tente stretch...) sur 2 carrés de pelouse ;
- ainsi que du **mobilier*** pour un vin d'honneur ou encore un cocktail.



! * Les structures, le mobilier, la vaisselle et le montage restant à la charge des mariés via un prestataire externe de leur choix.

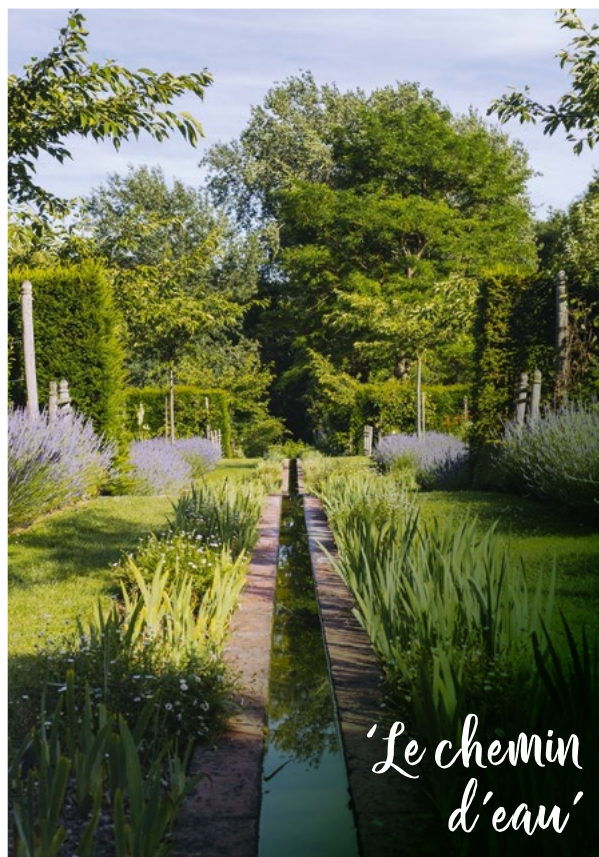
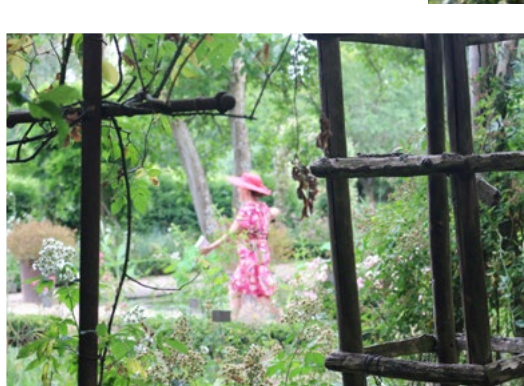




4. Le jardin botanique : un havre de paix

De magnifiques arbres et buis centenaires entourent le manoir Renaissance.

Les sculptures du parc guideront les pas de vos invités jusqu'au détour d'un sentier pour leur faire découvrir les couleurs chatoyantes de nos mille fleurs et essences, sentir la fraîcheur de nos ruisseaux, de notre chemin d'eau et renouer avec le plaisir simple de goûter à la douceur de l'herbe sous leurs pieds.



*Le chemin
d'eau*

5. L'allée des *Quercus palustris*

Offrez à vos invités le charme et la convivialité d'une **longue table à l'italienne** élégamment dressée, à la fraîcheur des arbres...



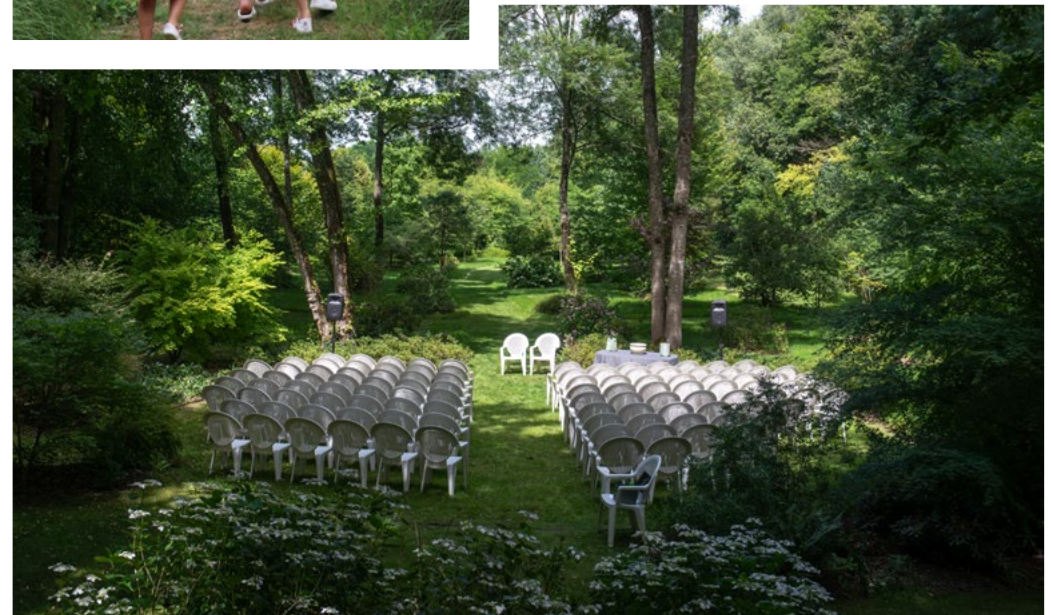
Un **lieu magique** où raffinement et festivité se rencontrent pour créer des **souvenirs inoubliables**.



6. L'arboretum

L'arboretum est un écrin de verdure propice à la **célébration d'une cérémonie d'engagement** ou d'un discours.

Entre allées fleuries, sculptures et ruisseaux, laissez-vous porter par la beauté et la **sérénité du lieu**.



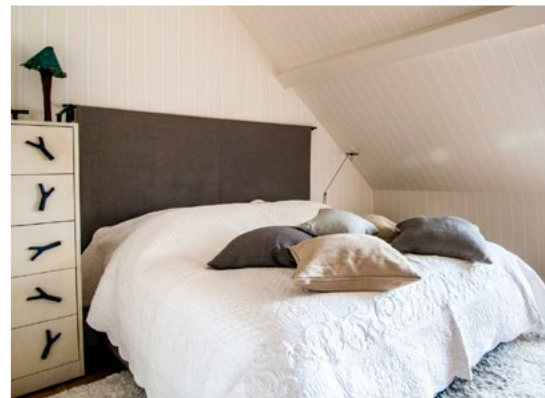
1. Les gîtes

Nous proposons une capacité de couchage pour **10 personnes**, réparties entre les 2 gîtes de la métairie

- **Les Glycines** : 2 à 4 pers. 45 m²
- **La Maison du Métayer** : 2 à 6 pers. 110 m²

Équipements des gîtes :

- cuisine équipée,
- réfrigérateur,
- four et micro-ondes,
- plaque de cuisson,
- cafetière,
- barbecue,
- terrasse et jardin privatif.



2. La suite du Manoir

La **suite des barons de Graçay** se situe au premier étage des communs Brettes et offre une superbe vue sur la cour d'honneur et les jardins. Vous y retrouverez des meubles de famille, des objets d'art, ainsi que des créations contemporaines.

La Suite se compose :

- de la chambre Catherine du Bois (27 m²) avec 1 lit en 140 cm et sa salle de bain attenante,
- de la chambre Graçay (27 m²) avec 2 lits en 90 cm,
- d'un palier privatif qui relie les deux chambres.

Équipements de la Suite :

- minibar, cafetière et bouilloire.

! Le Manoir est non fumeur.



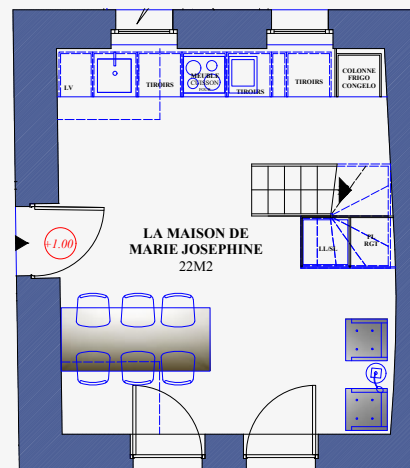
3. La maison et la suite des communs Brettes

Les hébergements Marie-Joséphine & Victor

À l'étage, les communs Brettes prolongent l'expérience avec des hébergements pensés pour la douceur et la sérénité. D'une capacité totale de **10 couchages**, la **Maison Marie-Joséphine** (sur 2 niveaux, 8 couchages) et la **Suite Victor** (3 couchages) vous accueillent dans un cadre élégant et apaisant.

Maison Marie-Joséphine

Rez de chaussée

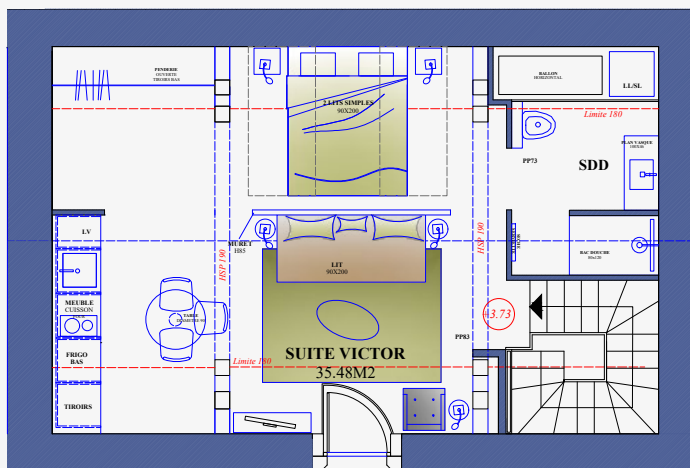


! Les hébergements sont non fumeur.

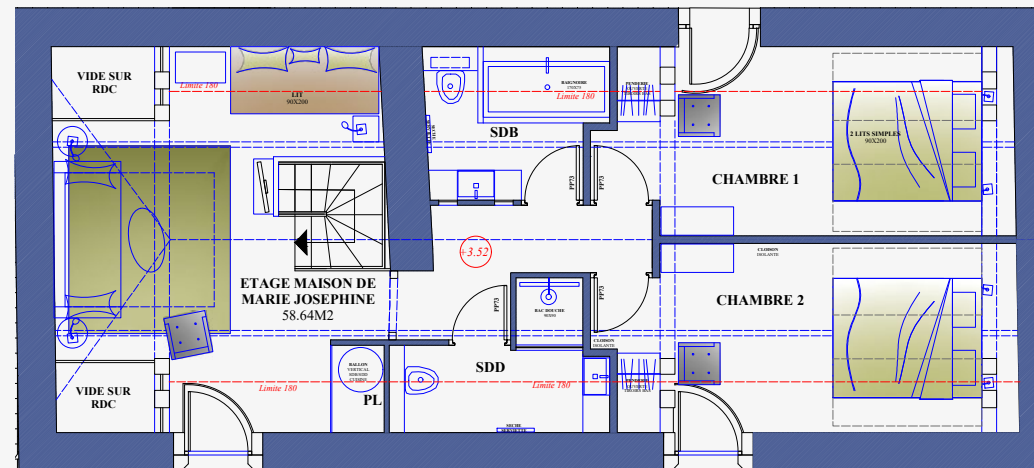
* Nous nous excusons de ne pas pouvoir proposer d'hébergement PMR pour le moment.

Suite Vicor

Étage



Étage



Tarifs

Combinez librement nos espaces et nos hébergements selon vos envies pour construire la formule qui correspond parfaitement à votre projet :



ESPACES Accès libre aux jardins pour vos invités et vos photos jusqu'à la tombée de la nuit		TARIFS
A	Communs Brettes Du samedi 18 h au dimanche 16 h (Salle du Vicomte + écurie + cuisine pro + manège des chevaux)	2 000 €
B	Terrasse du Manoir (cocktail à partir de 16 h)	650 €
C	Arboretum (pour votre cérémonie d'engagement avec installation des chaises)	250 €
D	Allée de Quercus palustris	200 €
E	Journée supplémentaire pour les Communs Brettes {A}	700 €
F	Cour d'honneur du séquoia	Sur devis

ESPACES & HÉBERGEMENTS		TARIFS
G	Communs Brettes + Suite du Manoir (4 couchages pour 2 nuits)	2 500 €
H	Communs Brettes + Suite du manoir + Maison du Métayer + Maison des Glycines (14 couchages pour 2 nuits)	4 000 €
I	Maison Marie Joséphine + Suite Victor (10 couchages pour 1 nuit)	600 €
J	Petit-déjeuner pour les personnes hébergées	15 €/adulte 9 €/enfant
K	Privatisation complète du Domaine	Sur devis
L	Visite guidée	Sur devis

! La piscine et le court tennis sont accessibles aux personnes hébergées pendant le temps de la location.

FAQ

Le Domaine dispose-t-il de sanitaires accessibles aux personnes à mobilité réduite (PMR) ?

- Oui, le Domaine dispose de sanitaires PMR.

Y a-t-il une restriction d'horaire pour la musique ?

- Non, il n'y a pas de restriction d'heure pour la musique.

Appliquez-vous un droit de bouchon ?

- Non, nous n'appliquons pas de droit de bouchon.

Jusqu'à quelle heure les parcs et jardins sont-ils accessibles ?

- Parcs et jardins sont accessibles jusqu'à la tombée de la nuit.

Y a-t-il des places de parking dédiées aux hébergements et une borne de recharge pour voiture électrique ?

- Oui, il y a 1 place de parking pour l'hébergement et 1 recharge borne voiture électrique.

Les invités disposent-ils d'un parking sur place ?

- Oui, le Domaine dispose d'un parking sécurisé pour vos invités (environ 100 places).

Existe-t-il des solutions de stationnement gratuit à proximité du Domaine ?

- Oui, il est possible de se garer gratuitement dans le village.

Y a-t-il des hébergements pour les invités dans le village ou aux alentours ?

- Oui, plusieurs hébergements et chambres d'hôtes existent pour vos invités dans le village et à proximité.

Les feux d'artifice sont-ils autorisés ?

- Non, les feux d'artifice sont strictement interdits sur le domaine.

Les bougies fontaines pyrotechniques sont-elles autorisées ?

- Non, les bougies fontaines pyrotechniques sont interdites, aussi bien en extérieur qu'en intérieur.

Les hébergements et le domaine sont-ils des espaces fumeurs ?

- Non, l'ensemble des hébergements et du domaine est non-fumeur. Un espace dédié aux fumeurs est toutefois prévu à cet effet.

Les animaux sont-ils admis dans les hébergements ?

- Non, les animaux ne sont pas admis dans les hébergements hormis un chien d'accompagnement pour personne en situation de handicap.

Les chiens sont-ils autorisés dans le jardin ?

- Oui, Les chiens tenus en laisse sont admis dans le jardin.

Y a-t-il des prestataires obligatoires (traiteurs, fleuristes, wedding planner, disc-jockey, etc.) ?

- Non, aucun prestataire n'est imposé. Cependant, une liste de professionnels ayant déjà travaillé avec le domaine peut vous être proposée après votre réservation.



DOMAINE DE
**POU
LAI
NES**

LES JARDINS ♦ L'ARBORETUM

Contact

Prenez contact avec nous pour créer un événement sur mesure qui laissera un souvenir inoubliable à vos hôtes.

Valérie Esnault

Domaine de Poulaines
jardins@poulaines.com
+33 6 73 01 15 23

Infos complémentaires :

<https://domaine-poulaines.com/>

Nous proposons également une liste de partenaires :

Hébergements complémentaires, traiteur, location de tente et lodge, fleuriste...



Se rendre au Domaine

GPS : Château de Poulaines

Google Maps : Domaine de Poulaines

En voiture

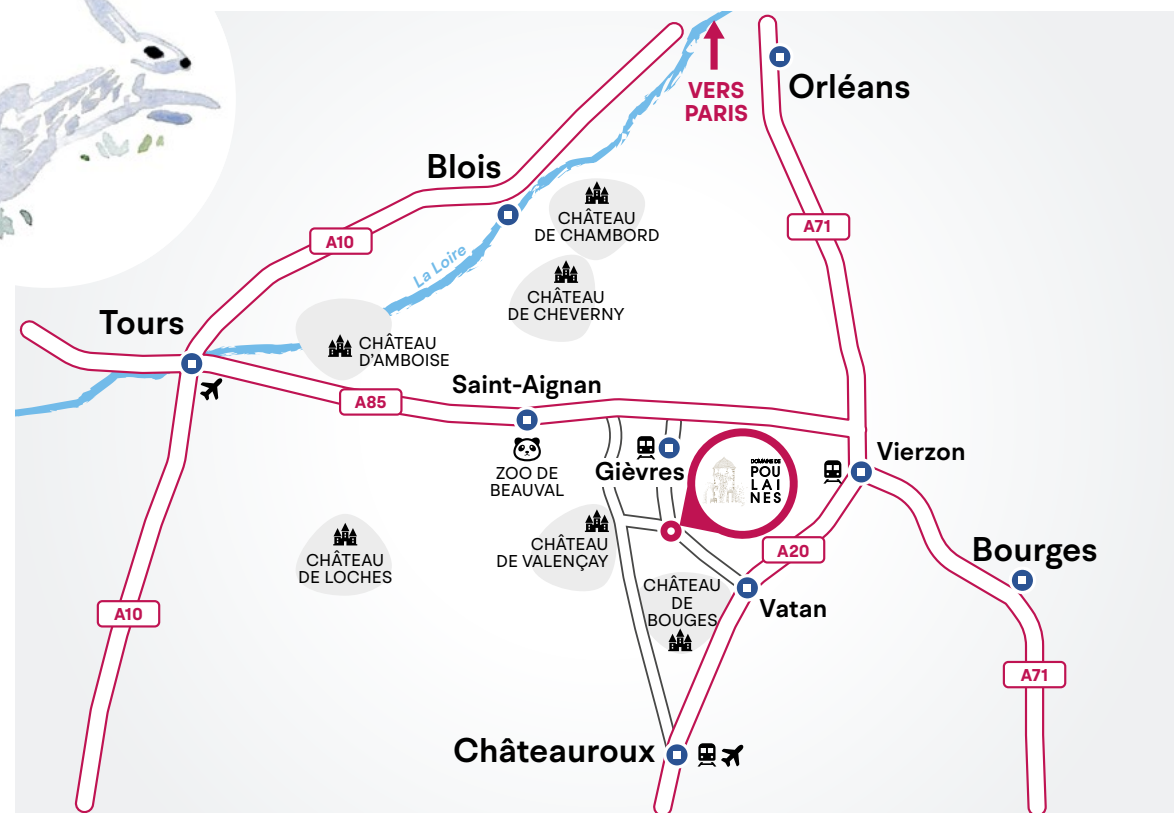
- Depuis Tours – Autoroute A85
100 km > Sortie 13 (Selles-sur-Cher)
- Depuis Bourges Autoroute A71/A20
87 km > Sortie 10 (Vatan)
- Depuis Paris – Autoroute A20/A71
250 km > Sortie 10 (Vatan)

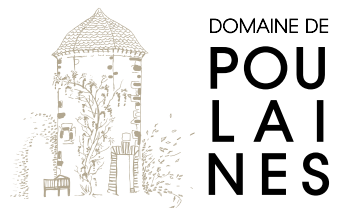
En avion – Aéroports à proximité

- Châteauroux-Centre : 35 km
- Tours Centre-Val de Loire : 105 km

En train – Gares à proximité

- Gièvre : 15 km
- Châteauroux : 45 km
- Vierzon : 45 km





LES JARDINS • L'ARBORETUM

Nous avons hâte
de vous recevoir !

